



# BRANDSCHUTZ

by felies heinrich GbR

## Vorwort

Wir helfen Ihnen Brandschutzmängel frühzeitig zu erkennen und zu beseitigen und dadurch Gefahren zu vermeiden, Kosten und Haftungen zu reduzieren.

Wir stehen für Sie bei komplexen, wie auch bei einfachen Fragen des Brandschutzes zur Verfügung. Diese Leistungen erbringen wir integriert oder auch koordinierend.

Die Leistungen tangieren verschiedenste Leistungsbilder der HOAI und der AHO. Sie können separat oder auch in einer Gesamtplanung erfolgen.

# Spezialisten in der Brandschutzertüchtigung

## Spezialisten in der Brandschutzertüchtigung

*...warum sind wir die Richtigen? kurz und prägnant...*

### Alleinstellungsmerkmal in der...

**...Kombination aus Brandschutz und Architektur**

**...mit langjähriger Erfahrung..., ...und ständiger Weiterbildung**

**...sowie umfangreichem Netzwerk im Brandschutz**

## Referenzen

### Ausführungsplanung LP 5 mit Schwerpunkt Brandschutz im Trockenbau

Hotel Rhein-Main-Therme	Hofheim	2013
DZHK Deutsches Zentrum für Herz- und Kreislaufforschung	Göttingen	2015
Hotel Adesso Schweizer Hof	Göttingen	2017

### Gesamte Planung von Brandschutzertüchtigungsmaßnahmen

Gothaer Versicherungsgruppe, Verwaltungsbau	Köln	2017-2020
GöPaTec, Produktionsgebäude	Göttingen	2019
Sparkasse HMÜ/Gö Mietobjekt Verwaltungsbau	Hann. Münden	2019-2020
BF Goe kAÖR, Verkaufsstätte und Verwaltungsbau	Göttingen	2019-2021

## Qualifikation

-Bauingenieur, Fachrichtung konstruktiver Ingenieurbau	31.01.1991
-Tragwerksplaner und Bauphysiker im Angestelltenverhältnis	1991 - 1994
-Übergang in die Objektplanung, Schwerpunkt LP 5 - 8	1994 - 2001
-Gründung Architektur- und Ingenieurbüro felies heinrich GbR	01.08.2001
-Mitglied der Ingenieurkammer Nds. seit	04.10.1994
-Beratender Ingenieur der Ing.-Kammer Nds. seit	02.11.2001
-Erfahrungen in der Objektplanung (Architektur) nunmehr über	25 Jahre
-Erfahrungen im Brandschutz in der Detailplanung von Stahlskelettbauten	2015 - 2018
-Erfahrung mit Projekten in der Ertüchtigung im Brandschutz	2009 - heute
-Fachplaner Brandschutz in der Bauleitung EIPOS seit dem	22.03.2019
-Weiterbildung zum Sachverständigen Brandschutz in der Objektüberwachung	bis 01.2021

Vorgenannte Erfahrungen wurden in Gebäudeklassen 4 - 5 und Sonderbauten gewonnen

## Leistungsspektrum

Die felies heinrich GbR bietet die Kombination aus der **Objektplanung** (Architektur), der Fachplanung Brandschutz sowie der **Fachbauleitung im Brandschutz** an.

Langjährige Praxiserfahrung in der umfangreichen Ertüchtigung von Brandschutzmaßnahmen und der begleitenden Weiterbildung und Spezialisierung im Brandschutz in der Bauleitung bietet dies einen speziellen Wissensschatz und Erfahrung für die planerische Umsetzung.

Das Leistungsbild der Objektplanung § 35 der HOAI wird kombiniert mit den Leistungsphasen 5 - 9 des Leistungsbildes der AHO Heft 17 Brandschutz.

Die oft notwendigen Teilplanungsleistungen des Leistungsbildes der technischen Gebäudeausrüstung § 55 werden ebenfalls abgebildet oder über Arbeitsgemeinschaften abgedeckt.

# Konkret...was ist darunter zu verstehen

## konkret

...Ausschreiben von Brandschutzarbeiten...Erstellen von Kostenberechnungen...Planung von Brandschottungen...Erstellen und Fortschreiben von Schottkatastern...Erstellen von Brandlastberechnungen...Beurteilung von Bestandsbauteilen in Bezug auf notwendige Anforderungen im Brandschutz...Einholung und Prüfung von Verwendbarkeitsnachweisen...Einholung und Prüfung von Übereinstimmungserklärungen...Vorbereiten von Sachverständigenabnahmen...Zusammenstellung von Brandschutzdokumentationen...Koordinierung der Fachplaner...Nachtragsmanagement...Erstellen von Bilddokumentationen...Mängelverfolgung...Koordination der beteiligten Gewerke, während und nach den Brandschutzarbeiten...Bestandsaufnahme...Rechnungsprüfung...VOB-Abnahmen... Begleiten der Erstellung nicht wesentlicher Abweichungen... Planung von Sonderlösungen...Erstellen von Ausführungsplänen...Erstellen von Detailplänen...Erstellen von Preisspiegeln...Erstellen von Vergabevorschlägen...Vorbereiten von Bauverträgen...Kostennachverfolgung...Erstellen und Fortschreiben der Brandschutzdokumentation...und, und...

## Ausgangspunkte

- ...sie sind sich nicht sicher, ob ihr Gebäude, ihre Liegenschaft den aktuellen Anforderungen des Brandschutzes gerecht werden.
- ...sie mussten Nachinstallationen im Gebäude durchführen lassen und suchen einen Berater, der die Erfüllung der brandschutztechnischen Anforderungen überprüft.
- ...sie befinden sich in einem Bundesland, in dem ein Fachbauleiter Brandschutz gefordert ist.
- ...ihr beauftragtes Planungsteam benötigt in den Leistungsphasen LP 5-9 Beratung im Brandschutz
- ...im Rahmen einer Brandschau wurden Brandschutzmängel aufgezeigt, die beseitigt werden müssen und sie einen Planer und Berater zur Umsetzung benötigen.
- ...sie möchten die Qualität von laufenden Brandschutzarbeiten überprüfen lassen
- ...sie möchten vor dem Beginn der Bauphase prüfen lassen, dass alle Belange des Brandschutzes ausreichend vorgeplant sind und dadurch Störungen in der Umsetzung vermieden werden.

## Team

Die beschriebenen Planungsleistungen werden durch ein erfahrenes Team begleitet, die die Planungsleistungen der beschriebenen Projekte mit erstellt haben und so ebenfalls im Bereich der Brandschutzplanung Erfahrungen sammeln konnten.

Insbesondere in der Einholung, Nachverfolgung und der Prüfung der Nachweise der Auftragnehmer erfüllt das Backoffice einen wichtigen Teil der Gesamtplanung.

Der AVA-Bereich (LP 6 - 7) ist zwischenzeitlich auf die speziellen Gewerke im Brandschutz spezialisiert.

Spezielle und komplizierte brandschutztechnische Details sowie die Verortung der Dokumentationen werden durch die Bauzeichner betreut.

# Grundlagenermittlung

## Grundlagenermittlung

*...der Beginn eines jeden Projektes...*

- Klärung der Aufgabenstellung,
- Klärung Zielvorstellung Auftraggeber
- Einarbeitung in erste Unterlagen
- Einfache Bestandsaufnahme als Überblick
- Vereinbarung von Zwischenzielen
- Festlegung einer Zielvereinbarung

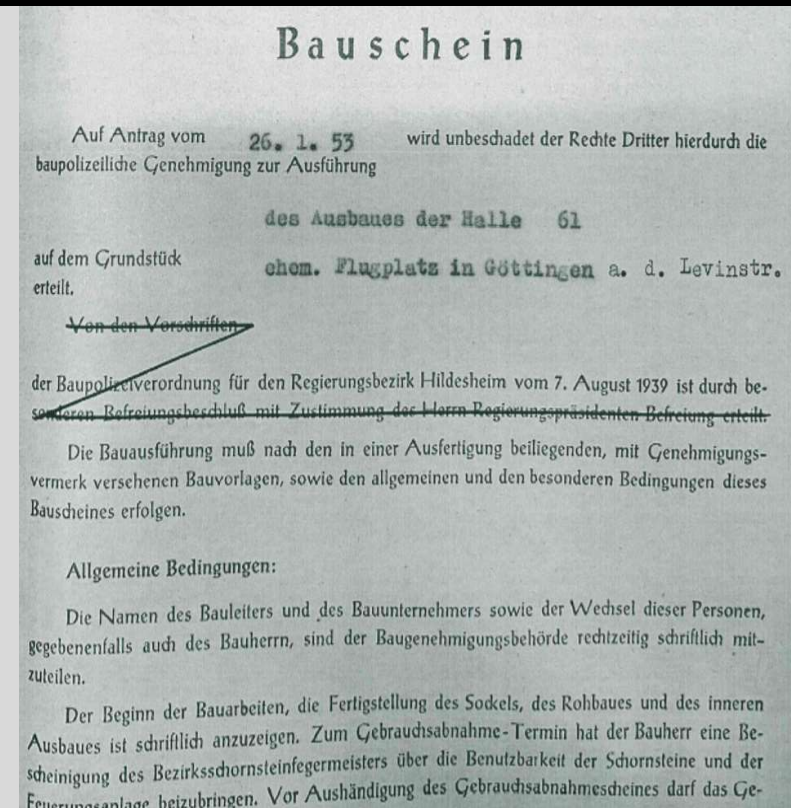


# Bestandsaufnahme

## Bestandsaufnahme (zerstörungsfrei)

...die Grundlage und ein Umfang muss erörtert werden...

- Einordnung in Gebäudeklasse der LBO
- Einsichtnahme in Bestandsunterlagen
- Zerstörungsfreie Untersuchung der „Brennpunkte“
- Zusammenstellung erster Mängelpunkte

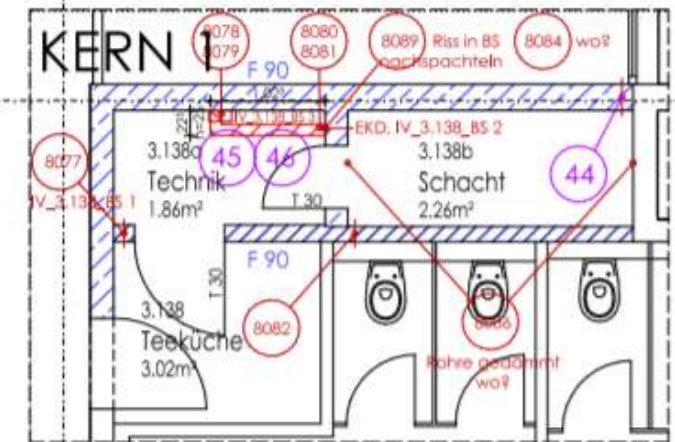


# Entwurfsplanung

## Vor- und Entwurfsplanung

...die Idee führt zu ersten Lösungen für Entscheidungen...

- Definition kurz-, mittel- und langfristiger Maßnahmen
- Erstellen Ertüchtungskonzept
- Erstellen einer dynamischen Kostenberechnung
- Erstellen von spezifischen Entwurfsplänen
- Erstellen des Projektzeitenplans
- Grundlage zur Entscheidungsfindung des AG



Auszug Lemnitz-Halfkann+Kirchner-Liste

Lfd. Nr. aus 16L- vorgefundener Bericht Sachverhalt

- |     |   |
|-----|---|
| 44. | mangelhafte / fehlende Rohrabschottungen  |
| 45. | mangelhafte / fehlende Kabelabschottungen |
| 46. | mangelhafte / fehlende Kabelabschottungen |

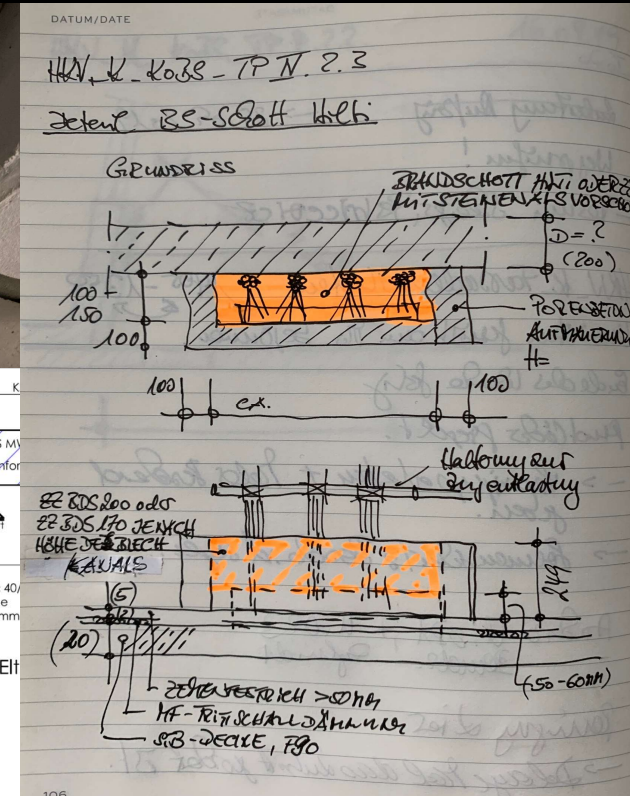
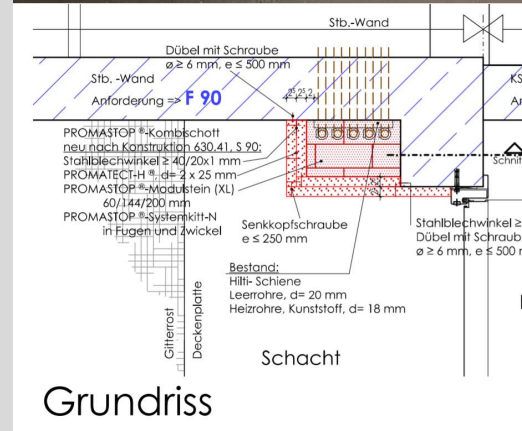
2

# Ausführungsplanung

## Ausführungsplanung

...was soll konkret ausgeführt werden...

- Detailerstellung besonderer Schottsysteme
- Detailplanung von Sonderschottungen
- Allgemeine Ausführungsplanung
- Detailaufmaße für Detailplanung
- Abgleich Verwendbarkeitsnachweise
- Abgleich Montageanweisungen
- Variantenerstellung
- Abgleich mit Herstellern



# Vorbereiten der Vergabe

## Vorbereiten der Vergabe

...was wird es kosten, wer kann es ausführen...

- Erstellen Bieterlisten zu den notwendigen Gewerken
- Erstellen der Mengenermittlungen
- Aufstellen der Leistungsbeschreibungen
- Einholen von Angeboten
- Erstellen von Anlagen zur Erläuterung der Leistungen
- Versenden der Ausschreibungen

LV-Pos.Nr.	RG 390 Brandschutzarbeiten Los 2 F90-Schachtwand	Menge	Einheitspreis	Gesamtpreis
<b>Titel 1. F90-Schachtwand</b>				
Bereiche: Die Schachtwände sind am Ende eines Flures zu erstellen. Jeweils im EG, 1. OG und 2. OG.				
1.1.	<b>Demontage bestehende Schachtwandbekleidung</b> bestehend aus: Kanthölzern und Holzfurnier oder Holzschichtplatten Abmessungen: 2,50 x 2,80 m, oberer Teil fest, unterer Teil mit zwei Flügeltüren, verankert durch Dübel in Mauerwerk und Stahlbeton.	1,00 Psch	€	€
1.2.	<b>Profiligerechte Teildemontage GK-Decke</b> einer GK-Decke. Breite, b = 2,50 m, (Flurbreite) Tiefe, t = ca. 0,30 m, bestehend aus einer Lage Gipskartonplatten, Trag- und Längsprofilen als CD-Profil. Deckenbekleidung über die genannte Fläche sauber herausschneiden, so dass eine Installationsraum für die F90- Schachtwand entsteht. Höhe der abgehängten Decke ca. 2,60 m, Deckenzwischenraum, h = ca. 0,35 m, Material wird Eigentum des AN und ist fachgerecht zu entsorgen.	2,00 St	€	€
1.3.	<b>Rückbau MF-Ratserdecke</b> Demontage Deckenplatten, 62,5 x 62,5 cm, 2 Reihen Demontage Randwinkel vor Holzbekleidung. Demontage Zwischenschiene, 1 x, Material seitlich lagern, reinigen.	1,00 Psch	€	€
1.4.	<b>Schachtwand F 90-A</b> nach DIN 4102, liefern und fachgerecht montieren mit 2 x 20 mm Brandschutzbauplatten aus Kalziumsilikat PROMAXON, Typ A, Rohdichte ca. 850 kg/m <sup>3</sup> , nichtbrennbar - A1, qualitätsgesichert nach ISO 9001. Einschließlich einer Unterkonstruktion aus Stahlblechprofilen.  Angebotene Promat-Konstruktion: 150.41 Amtlicher Nachweis: ABP Nr. P-3910/5980-MPA BS Dem Angebot ist der gültige allgemeine bauaufsicht- liche Nachweis der angebotenen Konstruktion beizufügen.  Wandhöhe: 2,80 m Wandlänge: 2,50 m	21,00 m2	€	€

\*Alle Beträge ohne Ausschreibung = netto

# Mitwirken bei der Vergabe

## Mitwirken bei der Vergabe

...wer ist der preiswerteste, wer sollte die Arbeiten ausführen...

- Nachverfolgung fehlender Abgaben
- Angebotsprüfung
- Erstellen von Preisspiegeln
- Führen von Nachverhandlungen
- Erstellen von Vergabevorschlägen
- Abgleich der Kostenplanung

Preisspiegel  
Projekt: 2017-018 Spk HMÜ, Nutzungsänderung Büro in Kindergarten  
Planung: Felies & Heinrich, Dransfeld  
LV: KG 380\_31 Metallbauarbeiten - Türen

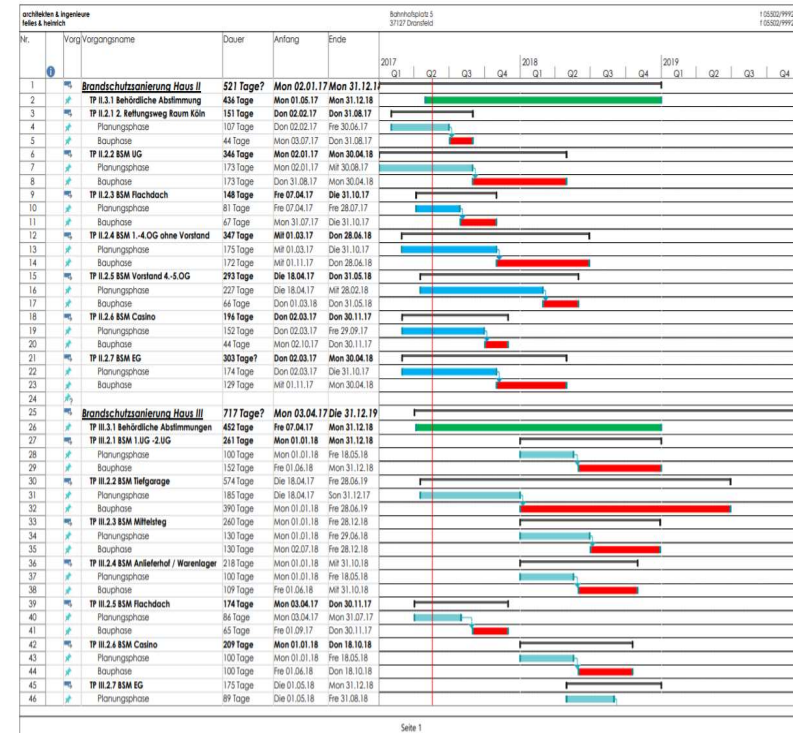
08.04.2019  
Seite 1

	Senge Neu	Senge Alt	Schnitt
<b>LV KG 380_31 Metallbauarbeiten - Türen</b>			
<b>Titel 1. Metallbauarbeiten</b>			
Position 1.1. Vorhandene Holztür mit Stahlzarge ausbauen, 1,00 St	185,10 €	185,10 €	120,00 €
	185,10 €	185,10 €	120,00 €
	0,0 %	0,0 %	-35,2 %
Position 1.2. Brandschutz- und Fluchtwegtür als Stahltür, 2-flg. 1,00 St	3.034,00 €	3.425,00 €	2.897,00 €
	3.034,00 €	3.425,00 €	2.897,00 €
	0,0 %	12,9 %	-4,5 %
Position 1.3. Athmer Fingerschutzrolle Nr. 25 2,00 St	193,00 €	193,00 €	249,00 €
	386,00 €	386,00 €	498,00 €
	0,0 %	0,0 %	29,0 %
Position 1.4. Vorh. Rauchschutzelement ausbauen 1,00 St***Bedarfsposition	295,00 €	295,00 €	147,00 €
	295,00 €	295,00 €	147,00 €
	0,0 %	0,0 %	-50,2 %
Position 1.5. Brandschutz- und Fluchtwegtür mit feststehendem Teil, winkelförmig 1,00 St***Bedarfsposition	5.262,00 €	5.262,00 €	7.404,00 €
	5.262,00 €	5.262,00 €	7.404,00 €
	0,0 %	0,0 %	40,7 %
Position 1.6. wie zuvor beschrieben, jedoch 1,00 St***Eventualposition	3.286,00 €	3.286,00 €	4.640,00 €
	3.286,00 €	3.286,00 €	4.640,00 €
	0,0 %	0,0 %	41,2 %
<b>Summe Titel 1. Metallbauarbeiten</b>	<b>9.162,10 €</b>	<b>9.553,10 €</b>	<b>11.068,00 €</b>
	9,0 %	4,3 %	20,8 %

# Objektüberwachung

## Objektüberwachung

- Fortschreiben Projektzeitenplan
- Klärung Detailfragen zu Ausführungen in den Gewerken
- Überwachung der Ausführungsqualität
- Überwachen der Termine
- Koordination des Zusammenwirkens der Beteiligten
- Abnahme der Bauleistungen
- Mängelverfolgung
- Rechnungsprüfung, Einholen Freistellungsbescheinigungen

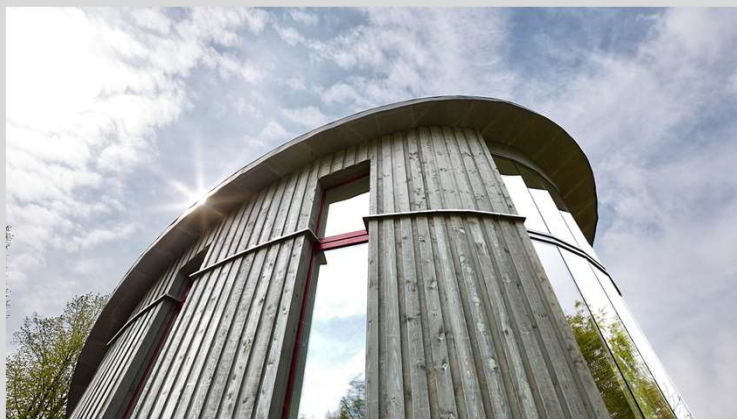


## Dokumentation

- Erstellen von Bilddokumentationen
- Einholen Verwendbarkeitsnachweise
- Einholen, prüfen von Übereinstimmungserklärungen
- Hilfe bei der Erstellung u. Übergabe von Abweichungen
- Führen eines Brandschottkatasters
- Einholen der Sachverständigenberichte
- Zusammenstellung der Brandschutzdokumentation

## Kontakt

*...und hier finden Sie uns...*



architekten & ingenieure  
felies heinrich GbR  
Bahnhofsplatz 5  
37127 Dransfeld  
[www.feliesheinrich.de](http://www.feliesheinrich.de)